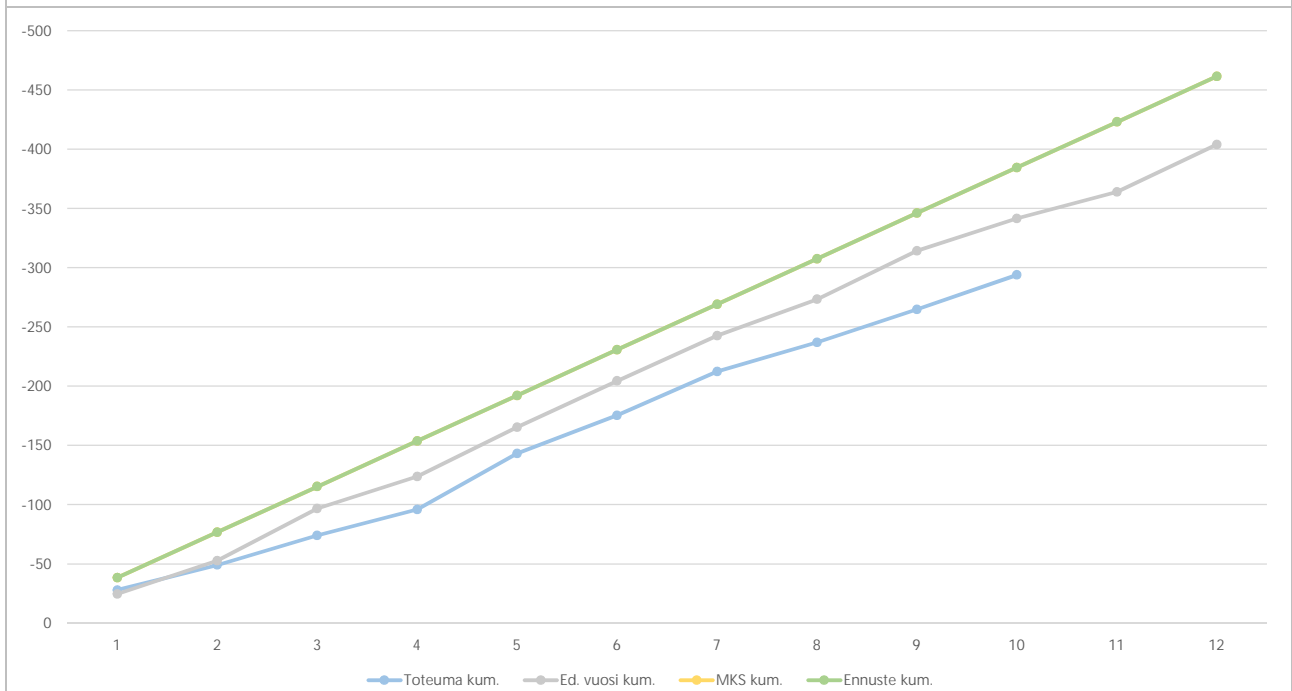


KUUKAUSIRAPORTTI

14101 TARKASTUSTOIMI

1) Tuloslaskelma	* MKS = muutettu käyttösuunnitelma				** TA = alkuperäinen talousarvio								
	Kum. 10/2018	MKS* 2018	Ennuste 2018	Erotus	Tot. 10/2018	Jäljellä MKS 2018*	Tot.-% MKS 2018*	Kum. 10/2017	TP 2017	Tot.-% TP 2017	Muutos Ed. vuosi	Muutos Ed. vuosi	TA 2018**
€1 000													
Toimintatuotot	5	8	8	0		3	65,4 %	6	9	66,7%	-1	-11,0 %	8
Myyntituotot	5	7	8	1		2	75,0 %	5	7	75,0%	0	3,3 %	7
Maksutuotot													
Tuet ja avustukset		1		-1		1		1	2	30,7%	-1	-100,0 %	1
Muut toimintatuotot								0			0	-100,0 %	
Valmistus omaan käyttöön													
Toimintakulut	-299	-469	-469	0	-29	-170	63,7 %	-347	-412	84,2%	48	-13,9 %	-469
Henkilöstökulut	-244	-369	-469	-101	-19	-125	66,1 %	-276	-324	85,0%	32	-11,5 %	-384
Palvelujen ostot	-50	-99		99	-9	-49	50,6 %	-68	-83	81,0%	18	-26,0 %	-82
Aineet, tarvikkeet ja tavarat	-5	-2		2	0	3	275,4 %	-4	-5	86,7%	-1	20,9 %	-3
Avustukset													
Muut toimintakulut	0	0		0		0	9,1 %	0	0	49,0%	0	-82,5 %	0
Toimintakate	-294	-461	-461	0	-29	-168	63,7 %	-342	-404	84,6%	48	-14,0 %	-462
Verotulot													
Valtionsuudet													
Rahoitustuotot ja -kulut													
Vuosikate	-294	-461	-461	0	-29	-168	63,7 %	-342	-404	84,6%	48	-14,0 %	-462
Poistot ja arvonalentumiset													
Satunnaiset tuotot ja kulut													
Tilikauden tulos	-294	-461	-461	0	-29	-168	63,7 %	-342	-404	84,6%	48	-14,0 %	-462
Varausten ja rahastojen muutos													
Tilikauden yli-/alijäämä	-294	-461	-461	0	-29	-168	63,7 %	-342	-404	84,6%	48	-14,0 %	-462

2a) Kumulatiivinen toimintakate  
(vertailu edelliseen vuoteen, muutettuun käyttösuunnitelmaan ja ennusteeseen)  
€1 000



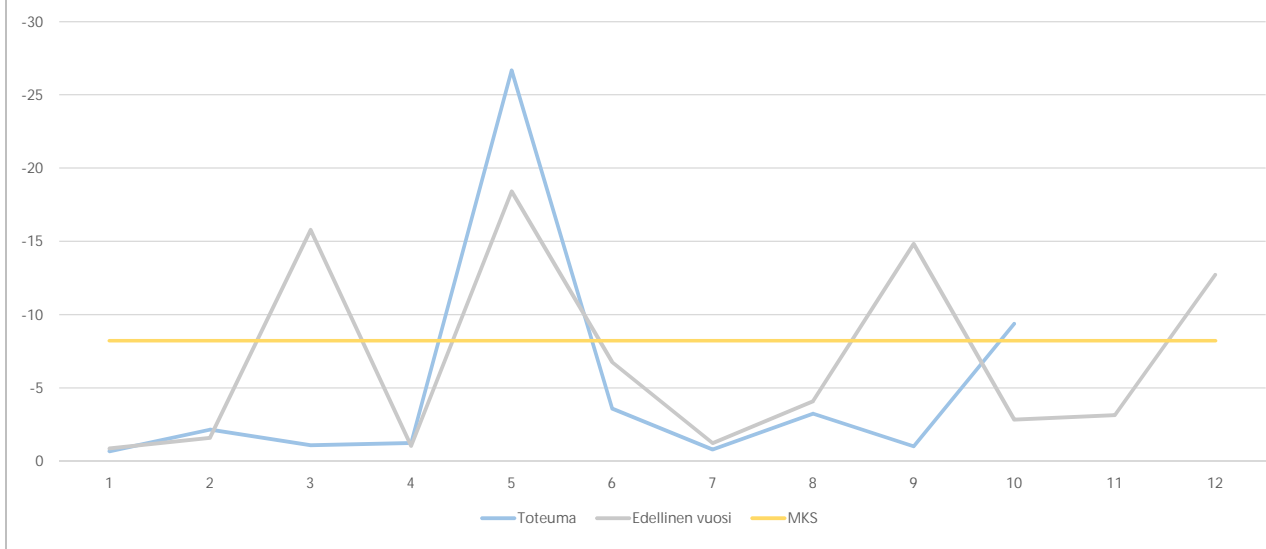
2b) Toimintakate (kuukausitasolla)	* MKS = muutettu käyttösuunnitelma				** TA = alkuperäinen talousarvio								
	Kum. 2018	MKS* 2018	Ennuste 2018	Erotus	Tot. 2018	Jäljellä MKS 2018*	Tot.-% MKS 2018*	Kum. 2017	TP 2017	Tot.-% TP 2017	Muutos Ed. vuosi	Muutos Ed. vuosi	TA 2018**
€1 000													
1	-28	-461	-461	0	-28	-433	6,1 %	-25	-404	6,1%	-3	13,4 %	-462
2	-49	-461	-461	0	-21	-412	10,7 %	-53	-404	13,1%	4	-6,7 %	-462
3	-74	-461	-461	0	-25	-387	16,1 %	-97	-404	24,0%	23	-23,6 %	-462
4	-96	-461	-461	0	-22	-365	20,8 %	-124	-404	30,6%	28	-22,4 %	-462
5	-143	-461	-461	0	-47	-318	31,1 %	-166	-404	41,0%	22	-13,4 %	-462
6	-175	-461	-461	0	-32	-286	38,0 %	-205	-404	50,6%	29	-14,2 %	-462
7	-212	-461	-461	0	-37	-249	46,0 %	-243	-404	60,1%	30	-12,5 %	-462
8	-237	-461	-461	0	-25	-224	51,4 %	-273	-404	67,7%	36	-13,3 %	-462
9	-265	-461	-461	0	-28	-197	57,4 %	-314	-404	77,8%	49	-15,7 %	-462
10	-294	-461	-461	0	-29	-168	63,7 %	-342	-404	84,6%	48	-14,0 %	-462
11		-461	-461	0				-364	-404	90,1%	51	-13,9 %	-462

KUUKAUSIRAPORTTI

12		-461	-461	0				-404	-404	100,0%	91	-22,5 %	-462
Yhteensä	-294	-461	-461	0	-294	-168	63,7 %	-404	-404	100,0%	91	-22,5 %	-462

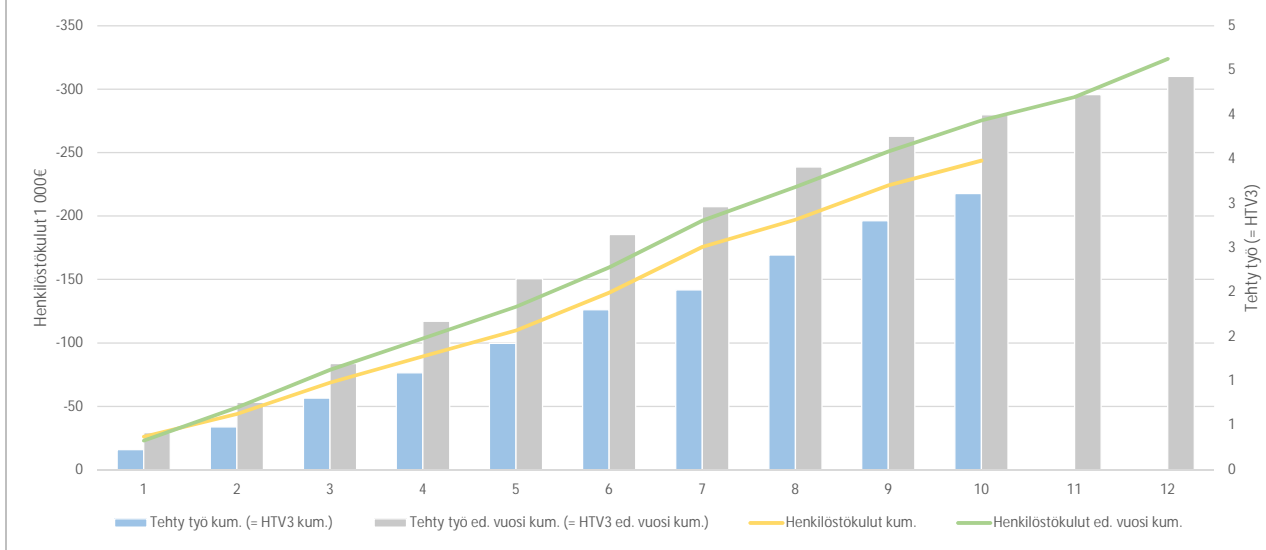
14101 TARKASTUSTOIMI

3) Palvelujen ostojen kuukausitoteumat  
(vertailu edelliseen vuoteen, muutettuun käyttösuunnitelmaan ja ennusteeseen)  
€1 000



4b) Kumulatiiviset henkilöstökulujen (1 000€) ja henkilötyövuosien (=HTV3) toteumat

HTV3 eli tehty työ = palveluksessaolopäivien (vähennetty kaikki poissaolot) lkm kalenteripäivinä / 365 \* (osa-aika-%/100)



14101 TARKASTUSTOIMI

5) Toimintakate yksiköittäin €1 000	* MKS = muutettu käyttösuunnitelma										** TA = alkuperäinen talousarvio		
	Kum. 10/2018	MKS* 2018	Ennuste 2018	Erotus	Tot. 10/2018	Jätjellä MKS 2018*	Tot.-% MKS 2018*	Kum. 10/2017	TP 2017	Tot.-% TP 2017	Muutos Ed. vuosi	Muutos Ed. vuosi	TA 2018**
Toimintatuotot	5	8	8	0		3	65,4 %	6	9	66,7%	-1	-11,0 %	8
14101 TARKASTUSTOIMI	5	8	8	0		3	65,4 %	6	9	66,7%	-1	-11,0 %	8
141100 Tarkastustoimi	5	8	8	0		3	65,4 %	6	9	66,7%	-1	-11,0 %	8
Toimintakulut	-299	-469	-469	0	-29	-170	63,7 %	-347	-412	84,2%	48	-13,9 %	-469
14101 TARKASTUSTOIMI	-299	-469	-469	0	-29	-170	63,7 %	-347	-412	84,2%	48	-13,9 %	-469
141100 Tarkastustoimi	-299	-469	-469	0	-29	-170	63,7 %	-347	-412	84,2%	48	-13,9 %	-469
Toimintakate	-294	-461	-461	0	-29	-168	63,7 %	-342	-404	84,6%	48	-14,0 %	-462
14101 TARKASTUSTOIMI	-294	-461	-461	0	-29	-168	63,7 %	-342	-404	84,6%	48	-14,0 %	-462
141100 Tarkastustoimi	-294	-461	-461	0	-29	-168	63,7 %	-342	-404	84,6%	48	-14,0 %	-462